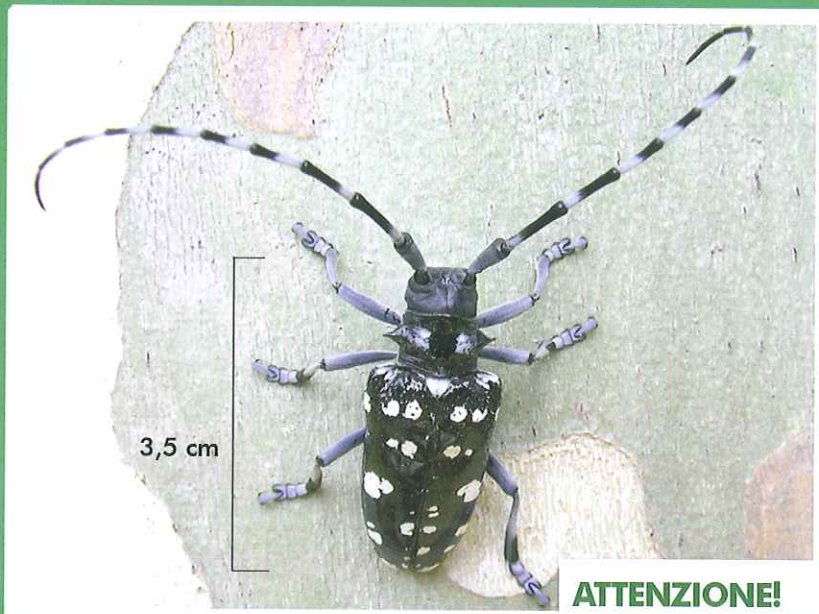


TARLO ASIATICO, UN PERICOLO PER IL NOSTRO AMBIENTE.



ATTENZIONE!
QUESTO INSETTO, E' INNOCUO PER
L'UOMO, MA PERICOLOSISSIMO
PER LE NOSTRE PIANTE.

Quest'insetto di origine asiatica si nutre di legno. Dopo essersi insediato in un albero, si riproduce velocemente e ne divora l'interno. Se lo vedi, segnalalo immediatamente ai seguenti recapiti:

- numero verde unico di Regione Lombardia: **800.318.318**
- e-mail: **tarloasiatico@regione.lombardia.it**

Il tuo contributo può salvare molte piante della Lombardia.

Per saperne di più: **www.agricoltura.regione.lombardia.it**

LOMBARDIA. COSTRUIAMOLA INSIEME.



Regione Lombardia